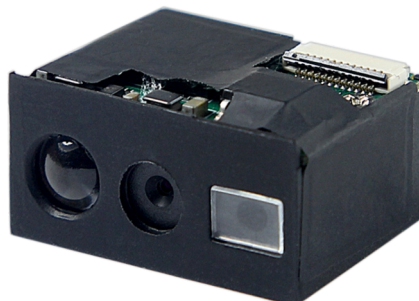


XL-3030ER

嵌入式条码扫描模组

高性能的影像技术
体积小, 高度集成, 性能卓越



产品特点

- 超远景深, 高性能的影像技术
- 出色分辨率, 快速识读屏幕码, 商品码
- 卓越的解码性能, 轻松识读高密码、远距码、困难条码
- 体积小巧, 外观方正, 预留孔位便于嵌入各类设备
- 支持二次开发, 可满足各类主机控制交互需求



自动感应



手机支付



1280x800pixel

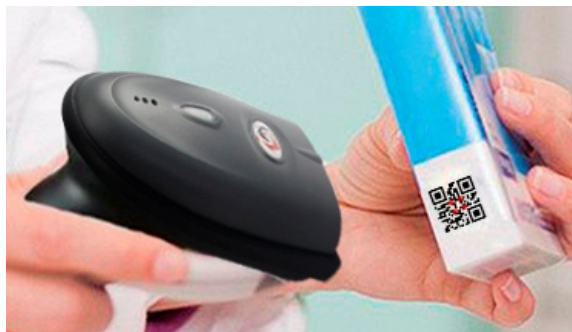


一维二维
条码扫描



ARM
处理器

应用场景



广东旭龙物联科技股份有限公司
SUNLUX IOT TECHNOLOGY (GUANGDONG) INC.

总部地址: 广州市黄埔区科学大道科汇金谷一街七号四楼 免费热线: 400-9309-800
电话: 020-3206 8171 传真: 020-8211 5390 网址: www.xl-scan.cn

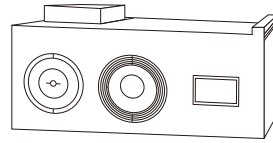


XL-3030ER技术参数

嵌入式条码扫描模组

性能参数

CPU	ARM
识别方式	CMOS
分辨率	1280x800Pixel
扫描速度	60 fps/s
印刷对比度	≥20%
扫描精度	≥3mil
扫描角度	旋转 360° 倾斜 ±65° 旋转 ±60°
光源类型	白光LED(照明) 红色激光瞄准
识读模式	感应触发 / 手动触发 / 指令触发
解码能力	1D: Codabar, Code11, Code39, Code32, Interleaved 2 of 5, Industrial 2 of 5, Matrix 2 of 5, Code93, Code128, GS1-128, UPC-A, UPC-E, EAN 8, EAN 13, GS1 DataBar (RSS14)、GS1 DataBar Limited, GS1 DataBar Expanded, etc 2D: PDF417, Micro PDF417, QR Code, Micro QR, Data Matrix, Aztec Code



XL-3030ER结构线图

其它参数

尺寸	长x宽x高=21.3 x 14.5 x 11.5(mm)
重量	3.3g
材质	ABS+PC, 阻燃材料
输入电压	DC 3.3V~5V
工作电流	198mA(扫描枪)
静态电流	52mA(扫描枪)
待机电流	<1uA(扫描枪)
支持接口	TTL, USB-HID, USB-VCP
工作温度	-10°C~50°C
工作湿度	相对湿度5%~95%(无凝结)
储存温度	-20°C~60°C
抗环境光干扰	0~100,000Lux(日光)

接口定义

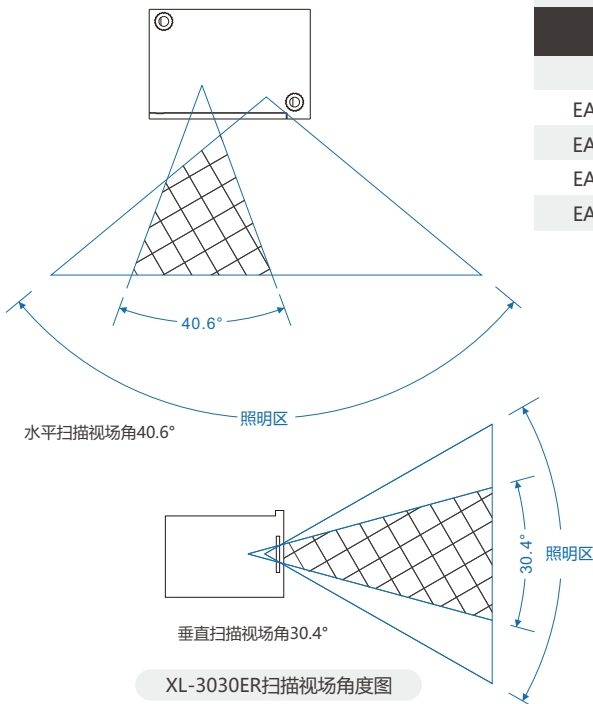
采用间距0.5mm的12Pin FPC连接座, FPC连接线采用0.5mm间距的12Pin排线

引脚	名称	类型	备注说明
①	NC		
②	VCC	电源	直流3.3V
③	GND	地	地
④	RXD	Input	串行通讯数据输入引脚(TTL电平)
⑤	TXD	Output	串行通讯数据输出引脚(TTL电平)
⑥	D-	IO	USB DM
⑦	D+	IO	USB DP
⑧	NC		
⑨	BEEP	Output	声音输出引脚, 需要外部蜂鸣器驱动电路
⑩	LED	Output	解码成功指示灯输出引脚, 需要外部LED驱动电路
⑪	RST_N	Reset	10ms低电平可驱使设备复位
⑫	TRIGGER	Input	读码触发引脚, 保持低电平10ms有效, 常态保持高电平

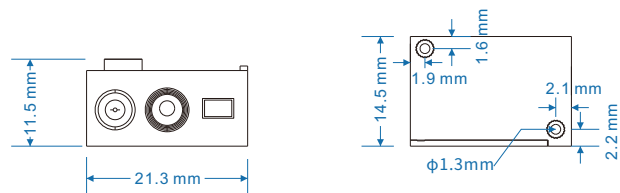
景深性能

型号类别	最近(mm)	最远(mm)
EAN13 4mil	90	200
EAN13 8mil	50	420
EAN13 13mil	50	550
EAN13 20mil	75	760

参数如有更改, 请参考最新资料 版次号: XL-3030ER-11/22B-V1.0.0



XL-3030ER扫描视场角度图



XL-3030ER尺寸图